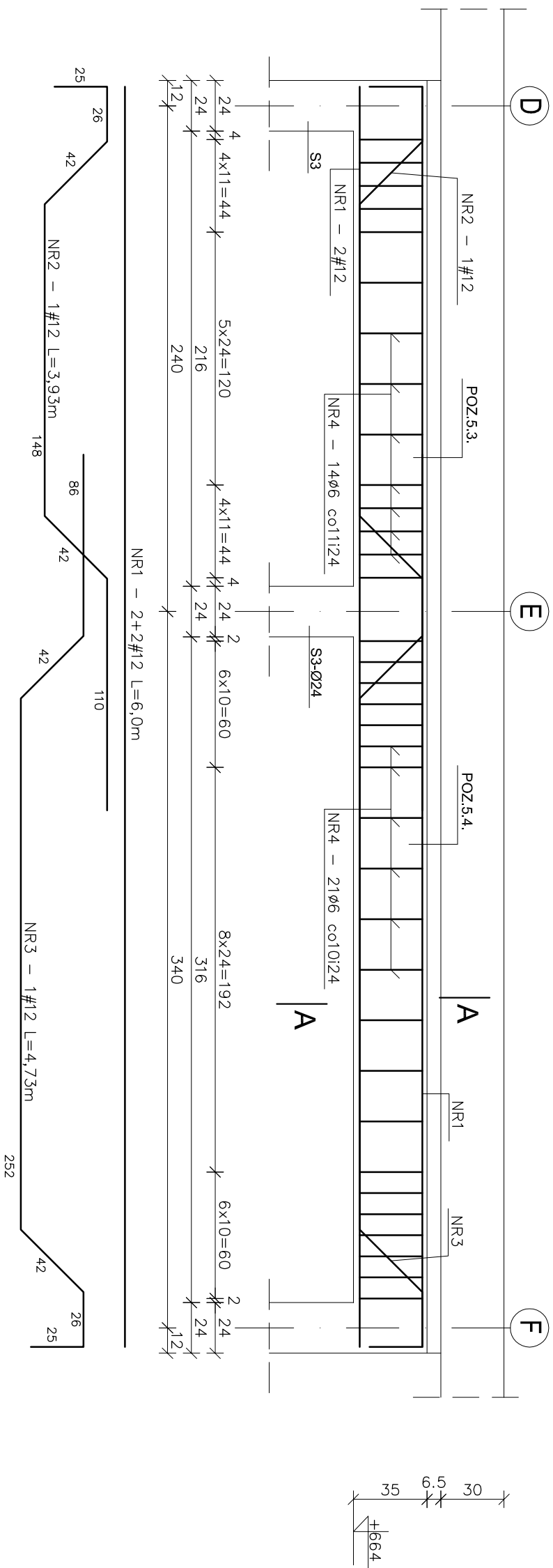


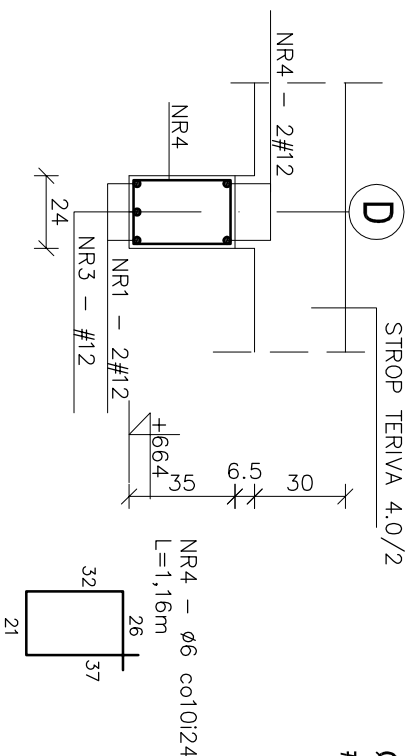
**ELEMENTY ŻELBETOWE**  
skala 1:25



A-A  
1:25

ILOŠĆ STALI	BETON KL. C16/20
Ø6 g=9,10kg	STAL B500SP (#)
#12 g=29,00kg	STAL A-0 St0S (Ø)

POZ.5.3 + POZ.5.4 PODCIĄG W OSI "D" SZT. 1  
1.25



Nazwa:	<b>PROJEKT WYKONAWCZY KONSTRUKCJI SIEDZIBY WORD W ZAMOŚCIU</b> 22-400 Zamość, ul. Kilińskiego		
Investor:	WOJEWÓDZKI OŚRODEK RUCHU DROGOWEGO W ZAMOŚCIU 22-400 Zamość, ul. Droga Węszceńników Rotundy 2		
Trzeci:	PODŁAŻ POZ.5.1+POZ.5.2 W OSI "3"	Skala: 1:25 Data: 2014	<b>K-23/W</b>
Autorzy:	PRACOWNIA PROJEKTOWA "PROSPEKT" ZAMOŚĆ INŻ. HENRYK GRZESZCZUK, ZAMOŚĆ, UL. KAMIENNA 13/81		
Projektował:	INŻ. HENRYK GRZESZCZUK upr. nr BGPK.VI-8397/21/89	Podpis:	
Opracował:	MGR INŻ. GRZEGORZ ŁASKOWSKI	Podpis:	